

# ARMA TU PROPIO MULTIFUNCIONAL

Sigue las indicaciones y arma tu propio multifuncional.

Figura 1



Figura 2

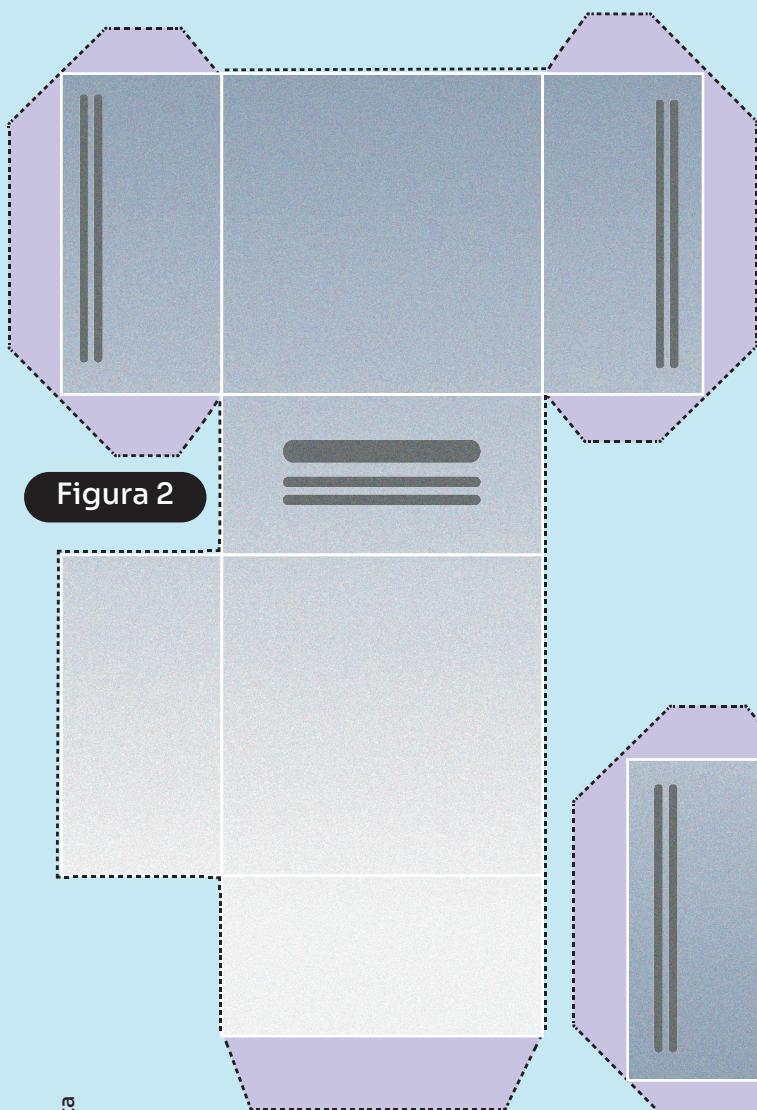
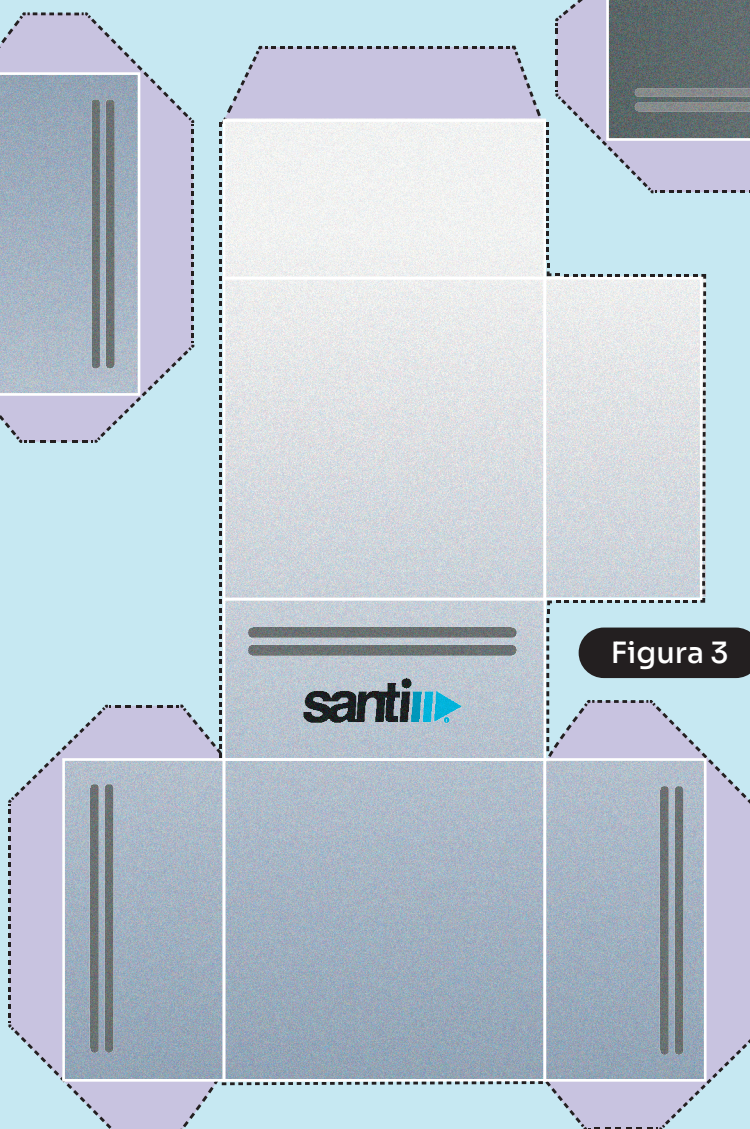


Figura 3



--- Recorta  
— Dobra  
- Pega

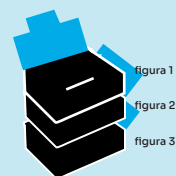
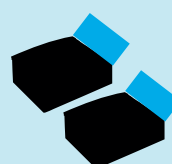
1. Recorta con tijera el contorno de todas las figuras

2. Dobra y pega todas las figuras

3. La figura 1 debe quedar con una parte sin pegarse y una ranura

4. La figura 2 y 3 debe quedar con una parte sin pegarse

5. Pegar en este orden : figura 3, figura 2 y figura 1



**santi**

Soluciones Digitales para Proveedores de Impresión

